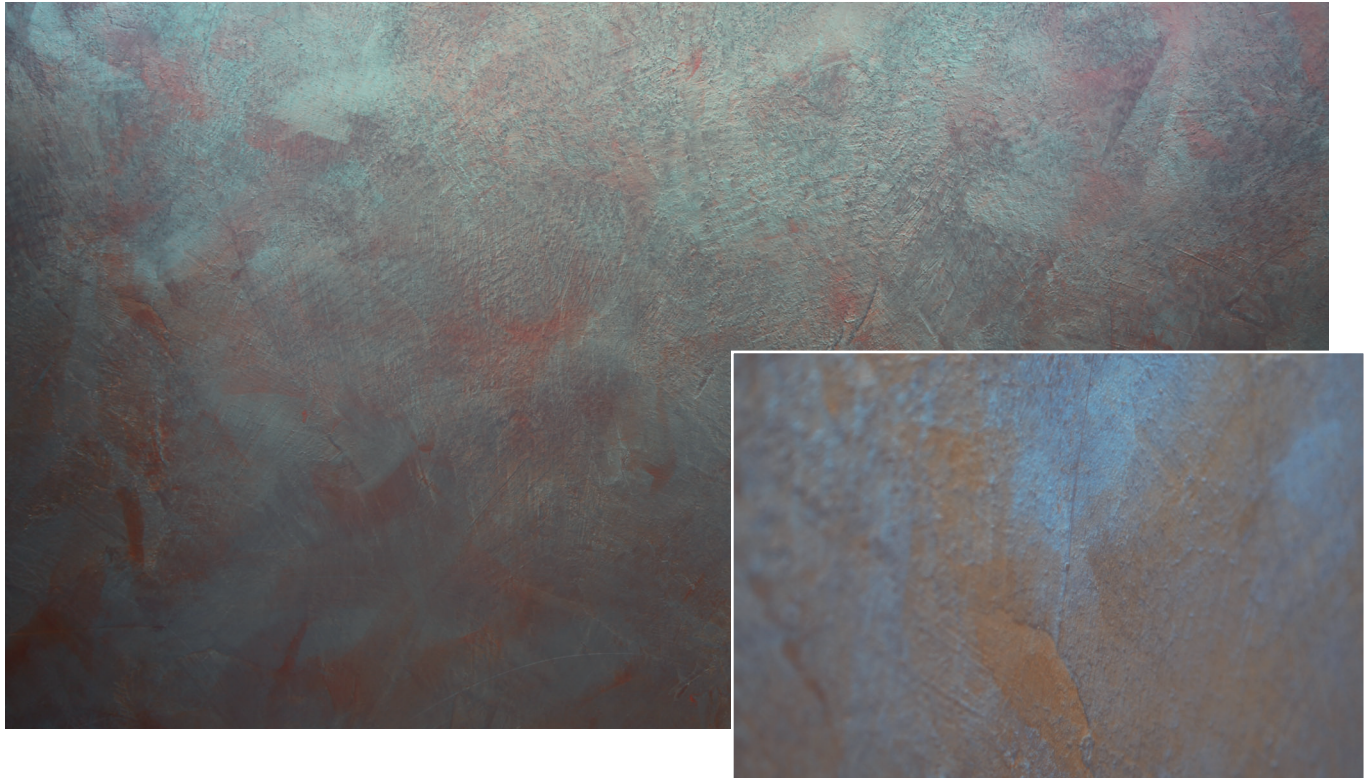


Switch „Grünspan Patina“



Durch die sehr glatt gespachtelte und dunkel gefärbte Untergrundbeschichtung mit Amphibolin erlangt diese Technik ihre Tiefe und Ausdrucksstärke. Die glatte Verarbeitung beider Materialien sorgt auch hier dafür, dass sich der Farbwechseleffekt der Switch-Pigmente auf sein Maximum erhöht. Diese Oberfläche fasziniert den Betrachter besonders durch die Verwendung zweier polarisierend farbiger Switch-Pigmente übereinander. Je nach Betrachtungswinkel und Lichteinfall bekommt man das Gefühl eher Kupfer- bzw. Grünspanfarbtöne wahrzunehmen. Wie bei allen Beschichtungen mit glitzernden oder schimmernden Effekten lebt eine solche Fläche von der richtigen Inszenierung in Verbindung mit Licht.

Material und Verbrauch:	<ul style="list-style-type: none"> • Amphibolin (TI Nr. 100) • DecoLasur Glänzend (TI Nr. 570) • Switch Lagoon (TI Nr. 816) • Switch Desert (TI Nr. 816) 	<ul style="list-style-type: none"> ca. 100 ml/m²/Arbeitsgang ca. 100 ml/m²/Arbeitsgang je nach Bedarf je nach Bedarf
Werkzeuge:	<ul style="list-style-type: none"> • Rolle • Pinsel • ArteTwin Kelle • Venezianerkelle 	
Untergrund:	Der Untergrund sollte mindestens die Anforderungen für Gipsuntergründe nach Qualitätsstufe Q3 erfüllen. Alle weiteren Untergründe sollten in Anlehnung an diese Qualitätsstufe vorbereitet werden.	

Switch „Grünspan Patina“

1. Arbeitsgang:

Die Fläche wird zunächst mit Amphibolin im Farbton 3D Granit 20 deckend gestrichen und mit der Venezianerkelle im Kreuzgang möglichst glatt abgspachtelt.

Achtung: Ist aufgrund der Untergrundbegebenheiten eine Grundierung wie z.B. Caparol-Haftgrund erforderlich, so ist die Grundierung auch mit der Venezianerkelle nachzuglätten.

2. Arbeitsgang:

Switch Lagoon wird zu 3 Gew.-% der Lasurmenge zunächst in etwas Wasser angeteigt und anschließend in DecoLasur Glänzend eingerührt. Die Lasur wird mit der Rolle auf den vorbereiteten Untergrund aufgetragen und mit der ArteTwin Kelle im Kreuzgang möglichst glatt abgspachtelt.

3. Arbeitsgang:

Nach Trocknung des 2. Arbeitsgangs kann mit dem 3. Arbeitsgang begonnen werden. Caparol Switch Desert wird zu 1 Gew.-% der Lasurmenge zunächst in Wasser angeteigt und anschließend in Caparol DecoLasur Glänzend eingerührt. Die Lasur wird im 3. Arbeitsgang erneut mit der Rolle auf den Untergrund aufgetragen und mit der ArteTwin Kelle im Kreuzgang möglichst glatt abgspachtelt.

Bitte beachten Sie, dass dieses Kreativmerkblatt eine Zusammenfassung unserer Erfahrungen bei der Erstellung von dekorativen Techniken darstellt. Es entbindet Sie nicht von Ihrer Pflicht vor Arbeitsbeginn den Untergrund nach eigenem Wissen fachmännisch zu prüfen, zu bewerten und ggf. anderweitige Maßnahmen zu treffen. Bei der Verarbeitung sind die jeweils gültigen Technischen Informationen der zu verwendenden Produkte zu beachten. Diese finden Sie, ebenso wie diese Kreativmerkblätter, immer aktuell unter www.caparol.de. Dort können Sie auch die zugehörigen Kreativvideos ansehen.

Die vorgestellten Farbtöne sind lediglich als Empfehlungen zu betrachten. Individuelle Kundenwünsche können jederzeit Anwendung finden. Die abgebildeten Oberflächen sind drucktechnisch erstellt und können in der Farbigkeit zur Originalbeschichtung leicht abweichen. Daher ist eine Mustererstellung beim Kunden zwingend notwendig – auch, weil jeder Anwender eine andere Handschrift hat.